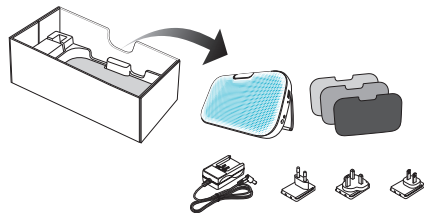


1. Desembale el altavoz

Desembale cuidadosamente su nuevo altavoz Envaya y verifique que tiene los siguientes elementos.

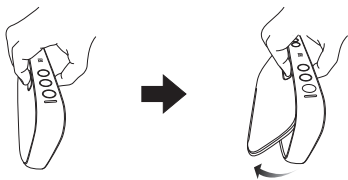


2. Coloque el altavoz

Coloque el altavoz en una superficie plana desde la que pueda orientarlo hacia usted mientras lo sostiene con una mano.

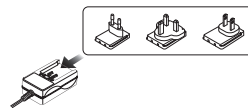


Coloque los dedos de su mano a través de la zona superior de la parte posterior del altavoz y "apriétela" con suavidad para extender el soporte integrado de la parte posterior del altavoz.



3. Enchufe el altavoz

- ① Ponga el adaptador apropiado en la fuente de alimentación.



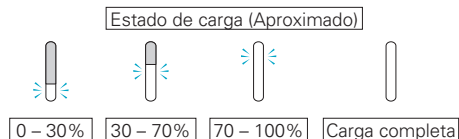
- ② Conecte el cable de alimentación al altavoz y a la toma de corriente de la pared.



Nota: El altavoz se encenderá automáticamente la primera vez que conecte el cable de alimentación y se activará automáticamente el modo de emparejamiento de Bluetooth, que se indicará mediante un pitido doble. El botón de Bluetooth del altavoz empezará a parpadear para indicar que está en espera de establecer una conexión inalámbrica con su dispositivo móvil.

IMPORTANTE

Mire el indicador de estado de la batería de color blanco situado en la parte superior del altavoz (junto al botón de alimentación) y asegúrese de que el altavoz está totalmente cargado antes de usarlo por primera vez alimentado por batería.



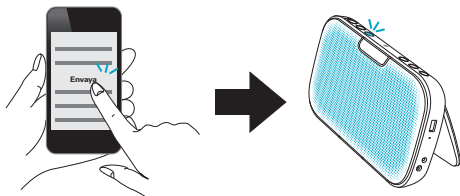
4. Reproduzca música desde su dispositivo Bluetooth (emparejamiento y conexión)

- ① Active los ajustes de Bluetooth en el dispositivo móvil.



- ② Seleccione "Envaya" en la lista de dispositivos Bluetooth disponibles.

En unos pocos segundos, el altavoz reproducirá un tono rápido formado por 3 notas que indica que se ha conectado al dispositivo. El botón de Bluetooth se quedará iluminado.



- ③ Reproduzca música desde su dispositivo utilizando cualquier aplicación.

El altavoz inalámbrico Envaya empezará a reproducir el sonido.

Solución de problemas básicos

El altavoz no se enciende

- Para encender el altavoz, mantenga pulsado el botón de alimentación durante 2 segundos.
- La batería está totalmente descargada. Conecte el adaptador de CA y recargue la batería.

No se puede emparejar un dispositivo Bluetooth con el altavoz

- El dispositivo Bluetooth presenta un mal funcionamiento. Apague y vuelva a encender el dispositivo, borre la información de emparejamiento y vuelva a emparejar el altavoz con el dispositivo.
- Esta unidad no puede emparejarse a un 4º dispositivo si está conectada simultáneamente a 3 dispositivos Bluetooth. Desconecte uno de los dispositivos Bluetooth conectados antes de emparejar otro dispositivo.

El altavoz se apaga automáticamente

- No se reproduce audio por Bluetooth durante aproximadamente 15 minutos. Encienda el altavoz manteniendo pulsado el botón de alimentación durante 2 segundos.

El altavoz presenta un mal funcionamiento

- El altavoz tiene que reiniciarse. Usando un pequeño clip, pulse brevemente el botón de reinicio situado en el lateral del altavoz.
- Tiene que restablecer la configuración de fábrica en el altavoz. Encienda el altavoz. Mantenga pulsados los botones de POWER y VOLUME + durante aproximadamente 4 segundos. El indicador de estado parpadeará 4 veces para indicar el reinicio. (Nota: se borrará toda la información de emparejamiento de los dispositivos Bluetooth.)

Si desea obtener más información, en www.denon.com encontrará el manual del usuario del altavoz inalámbrico Envaya.



DENON

www.denon.com

D&M Holdings Inc.
5411 11162 00AD