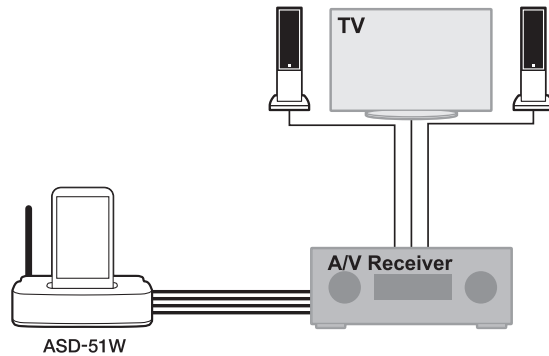


“WPS” Wi-Fi Setup Guide

Anleitung zum Einrichten der “WPS” Wi-Fi Funktion / Guide de configuration Wi-Fi “WPS” / Guida di configurazione funzioni Wi-Fi “WPS” / Guía de configuración “WPS” para Wi-Fi / “WPS” Wi-Fi instelgids / “WPS” Wi-Fi-installationsguide

ASD-51W DENON

1



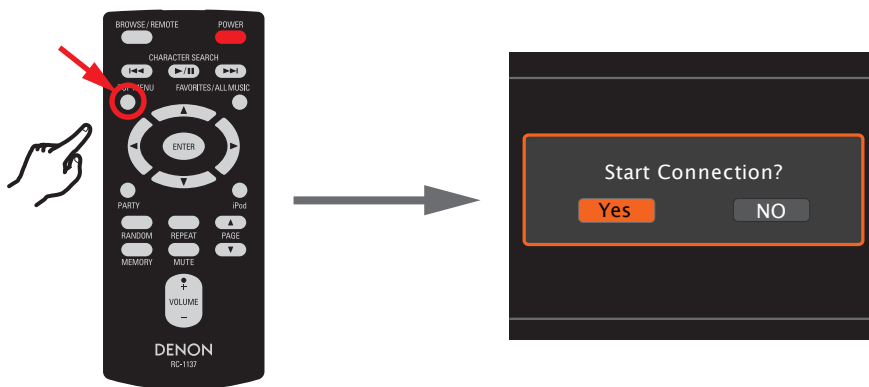
ASD-51W

Connect the ASD-51W, amplifier and monitor.

Schließen Sie den ASD-51W, Verstärker und den Monitor an. / Connectez l'ASD-51W, l'amplificateur et le moniteur. / Collegare l'unità ASD-51W, all'amplificatore e al monitor. / Conecte el ASD-51W, el amplificador y el monitor. / Sluit de ASD-51W, de versterker en het beeldscherm aan. / Anslut ASD-51W, förstärkare och monitor.

“Connection to devices equipped with Dock Control”
“Anschluss an Geräte, die mit einem Dock Control ausgestattet sind” / “Connexion avec les périphériques équipés d'une borne Dock Control” / “Collegamento a dispositivi provvisti di Dock Control” / “Conexión a dispositivos equipados con Dock Control” / “Aansluiting op apparaten met DOCK CONTROL” / “Anslutning till enheter utrustade med Dock Control”

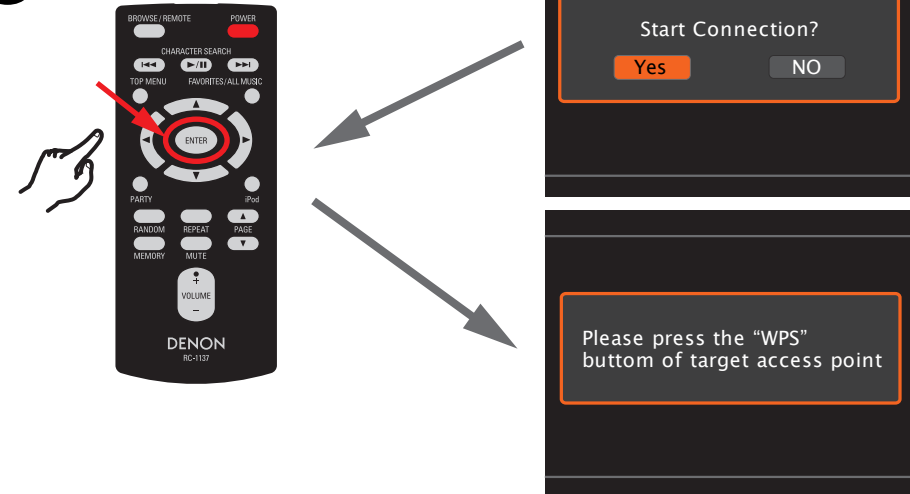
2



Press and hold the “TOP MENU” button for 3 seconds.

Halten Sie die Taste “TOP MENU” 3 Sekunden gedrückt. / Appuyez pendant 3 secondes sur la touche “TOP MENU”. / Tenere premuto per 3 secondi il tasto “TOP MENU”. / Mantenga pulsado el botón “TOP MENU” durante 3 segundos. / De “TOP MENU”-toets indrukken en gedurende 3 seconden ingedrukt houden. / Tryck och håll nere “TOP MENU”-tangnet i 3 sekunder.

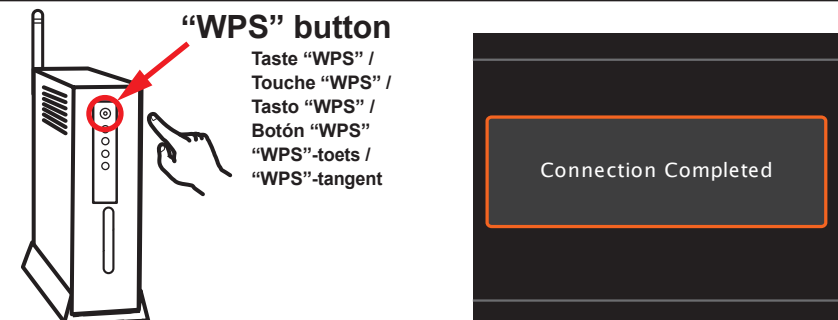
3



Select “Yes” and press the “Enter” button.

Wählen Sie “Yes” und drücken Sie die Taste “Enter”. / Sélectionnez “Yes”, puis appuyez sur la touche “Enter”. / Selezionare la voce “Yes” e premere il tasto “Enter”. / Seleccione “Yes” y pulse el botón “Enter”. / Selecteer “Yes” en druk op de “Enter”-toets. / Välj “Yes” och tryck på “Enter”-tangnet.

4



Press the “WPS” button on the wireless router.

Drücken Sie am WLAN-Router die Taste “WPS”. / Appuyez sur la touche “WPS” du routeur sans fil. / Premere il tasto “WPS” sul router wireless. / Pulse el botón “WPS” del router inalámbrico. / Druk op de “WPS”-toets van de draadloze router. / Tryck på “WPS”-tangnet på den trådlösa routern.

Need more information?

Benötigen Sie weitere Informationen? / Avez-vous besoin d'autres informations? / Per ulteriori informazioni? / Si necesita más información... / Heeft u meer informatie nodig? / Behöver du mer information?

